

# ALEFFPA

ASSOCIATION LAÏQUE POUR L'ÉDUCATION, LA FORMATION,  
LA PRÉVENTION ET L'AUTONOMIE

ACCOMPAGNER CHACUN  
DANS SON PROJET

JUIN  
2022

## Synthèse du rapport d'activité 2021





# DES FORUMS OUVERTS PRÉPARATOIRES AU PROJET ASSOCIATIF

Le Conseil d'Administration a souhaité co-construire le Projet Associatif 2022-2027 de l'ALEFPA en utilisant la méthode de l'intelligence collective à travers l'organisation de forums ouverts dans chacun de ses territoires.

Malgré un contexte sanitaire complexe, professionnels, personnes accompagnées, familles, partenaires, adhérents et administrateurs se sont donnés rendez-vous à Auxerre (Yonne), Lille (Nord), Saint-Memmie (Marne), Sainte Clotilde (Réunion), Limoges (Haute-Vienne) et Saillagouse (Pyrénées-Orientales) en 2020 et 2021.



Tous les participants ont pu travailler autour de cinq thèmes proposés par le Conseil d'Administration : la société inclusive, les migrations, le vieillissement, la transformation numérique et la transition écologique.

Chaque forum a donné lieu à une restitution de ses propositions dans le cadre d'un livre blanc. Ces productions ont servi de fondement à la rédaction du Projet associatif 2022-2027.

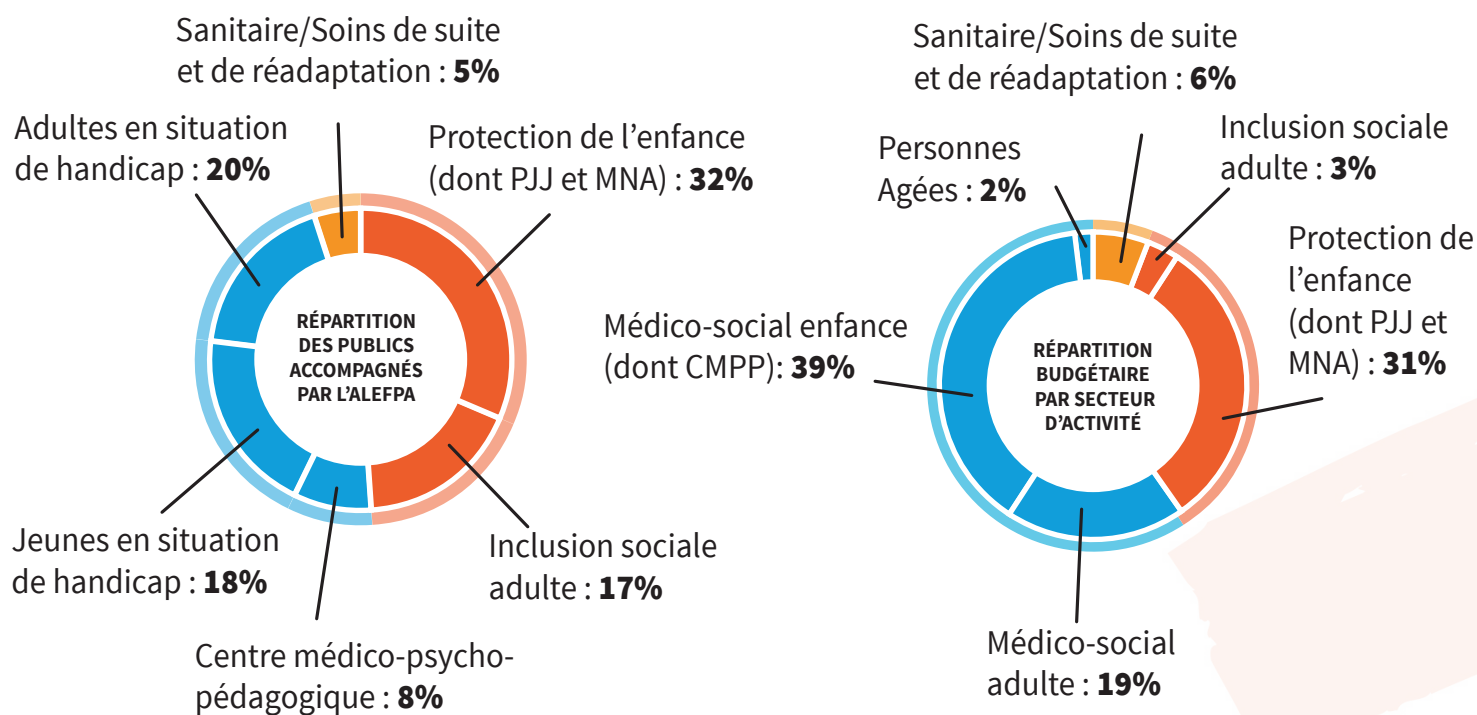


**C**réée en 1959, l'Association Laïque pour l'Education, la Formation, la Prévention et l'Autonomie (ALEFPA), s'investit depuis plus de 60 ans **au service des enfants et des adultes en situation de handicap, malades ou en difficultés sociales.**

L'ALEFPA place **l'éducation au cœur de son action**, afin que chacun puisse parvenir à l'autonomie à travers un projet d'accompagnement personnalisé. Elle œuvre ainsi à une meilleure intégration scolaire, sociale et professionnelle.

**L'ALEFPA est reconnue d'utilité publique depuis 1973.**

## NOUS PRISES EN CHARGE



## UN RÉSEAU ENTREPRENANT

L'ALEFPA connaît depuis sa création une croissance continue et maîtrisée, qui accompagne **la transformation de son offre de services**, destinée à répondre à l'évolution des besoins de la société.

- ✓ **Ouverture de 19 projets** ou dispositifs sur **9 départements** différents, et **8 projets** autorisés antérieurement à 2021 **en cours de déploiement.**
- ✓ **Reprise via apport partiel d'actifs** de l'Association Solidarite et Initiative au Raquet (Nord).
- ✓ La mission Aide aux Projets Vacances mené en partenariat avec l'ANCV a permis à **2051 personnes** de bénéficier d'une aide moyenne de **298.29€** pour co-financer leurs séjours de vacances.

# UNE ASSOCIATION DES TERRITOIRES

**12 régions & 21 départements** couverts

dont une forte présence dans **les territoires d'Outre-mer** (Océan Indien et Caraïbes)

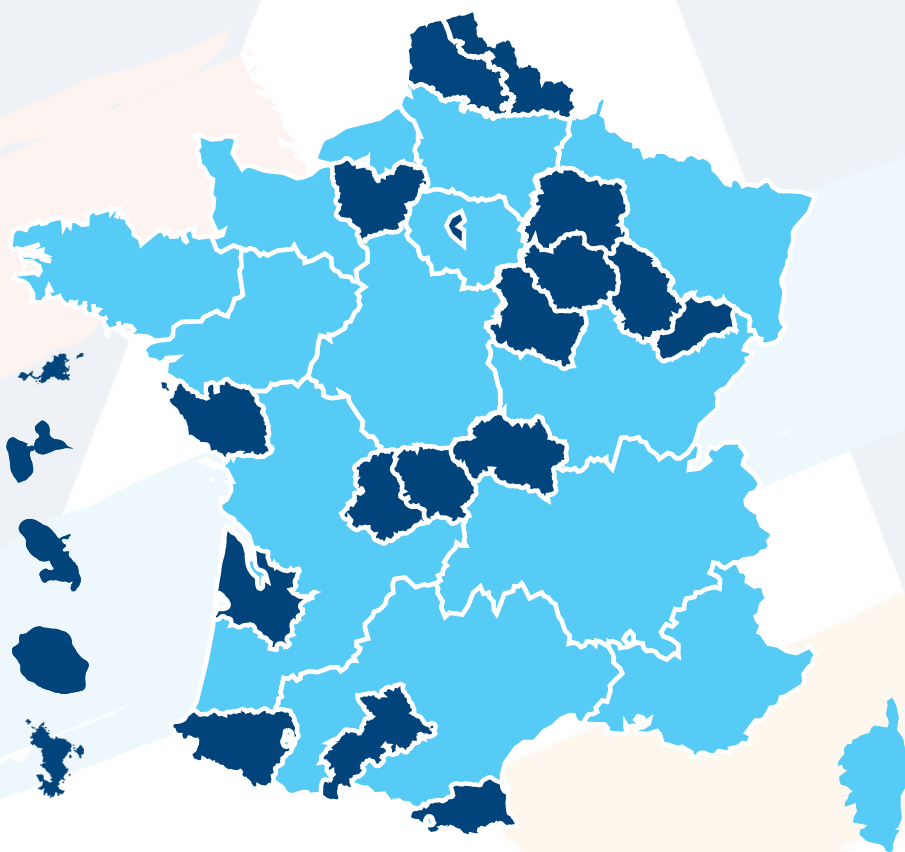
L'ALEFPA gère des maisons d'enfants à caractère social, des établissements de soutien et d'aide par le travail, des instituts médico-éducatifs, des instituts thérapeutiques, éducatifs et pédagogiques, des centres médico-psycho-pédagogiques,



des foyers d'hébergement, de l'accompagnement à domicile, des services de soins de suite et de réadaptation...

L'ALEFPA a également accueilli **2 127 mineurs non accompagnés** dans des dispositifs dédiés en 2021.

Près de **13 900 personnes accueillies**  
**256 établissements**, services et lieux d'accueil



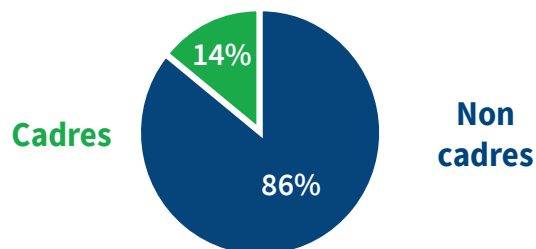
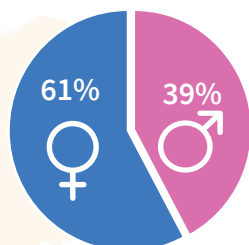
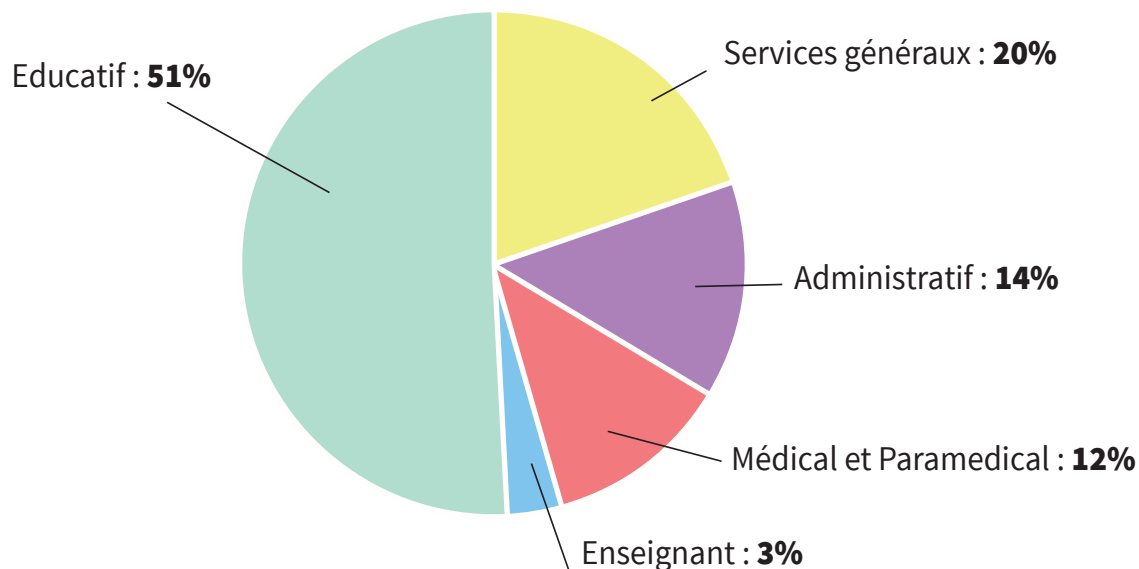
## UNE ORGANISATION TERRITORIALE DE PROXIMITÉ

- 6 directions territoriales ;
- 8 directions d'établissements ou de dispositifs locaux.

# DES HOMMES ET DES FEMMES ENGAGÉS

L'ALEFPA regroupe **3047 professionnels et 94 enseignants** détachés dans ses établissements par l'Éducation Nationale ainsi que 742 travailleurs en ESAT. Elle compte également des administrateurs, des adhérents et des sympathisants.

## RÉPARTITION DES SALARIÉS DE L'ALEFPA PAR MÉTIER



**Ancienneté moyenne : 8,6 ans**

**Age moyen : 42 ans**







ALEFPA  
Centre Vauban  
Bâtiment Lille  
199/201 rue Colbert  
CS 60030-59043 - Lille Cedex  
[www.alefpa.asso.fr](http://www.alefpa.asso.fr)

